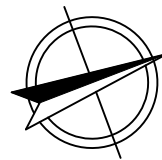
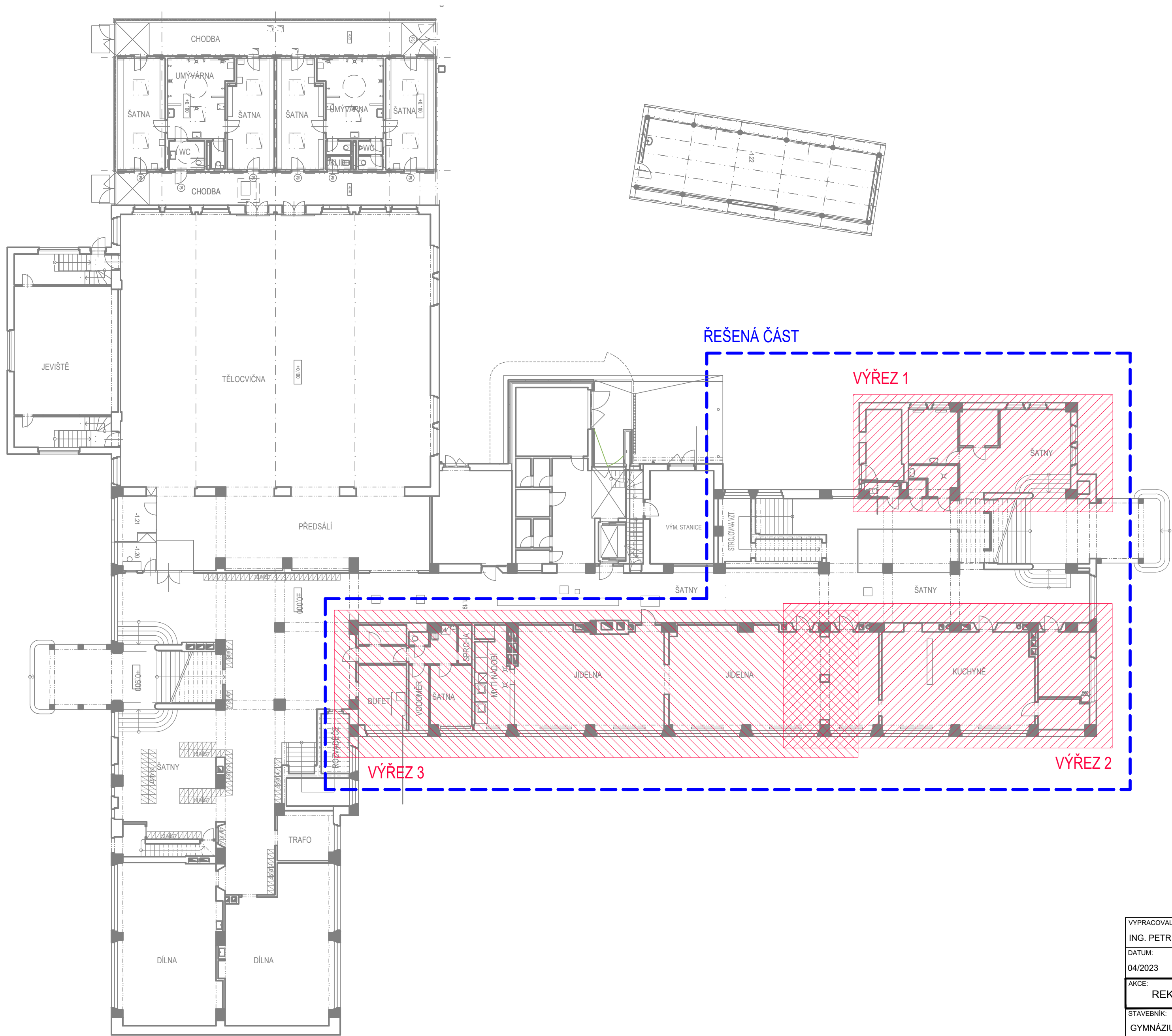


PŮDORYS 1.PP - CELKOVÝ
M 1:200



VYPRACOVAL: ING. PETR MALOTÍN		PROJEKTOVAL: ING. PETR MALOTÍN	HIP: ING. PETR MALOTÍN	PROJEKTANT: <div>ING. MALOTÍN — PETR</div>	
DATUM: 04/2023		MĚŘITKO: 1:200	FORMÁT: A2	PROJEKTMANAGEMENT & ENGINEERING LUSKOVÁ 11 312 00 PLZEŇ TEL. 603 857 032	
AKCE: REKONSTRUKCE ŠKOLNÍ KUCHYNĚ A JÍDELNY					
STAVEBNÍK: GYMNÁZIUM LUŽKA PIKA, PLZEŇ			STAVEBNÍ ÚRAD: ÚMO PLZEŇ 4		STUPEŇ: DSP - DPS
ČÁST: D.1.1 VÝKRES: PŮDORYS 1. PP - CELKOVÝ				ČÍSLO VÝKRESU: D.1.1.01	PARÉ: